

1 "Felmeddelanden", "buggar"

Detta avsnitt redovisar avvikande, från förväntat, beteende i testade program, samt effektiva åtgärder, d.v.s., hur man kan försöka lösa problemet. Förteckningen är inte uttömmande.

Det ska noteras att PDF/A-1, -2 och -3 inte får överskrida de arkitekturiska begränsningarna som uppställs för den PDF-version de bygger på (se vidare PDF/A).

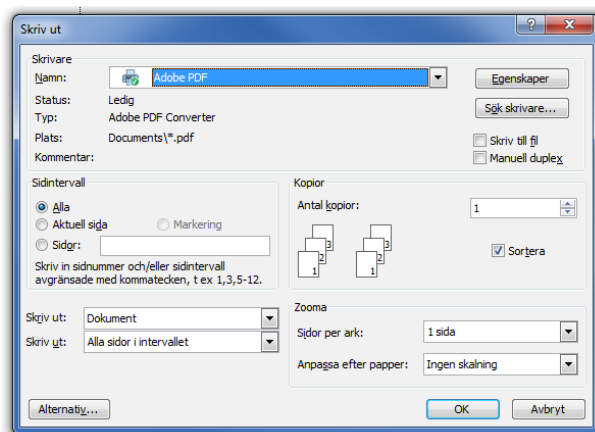
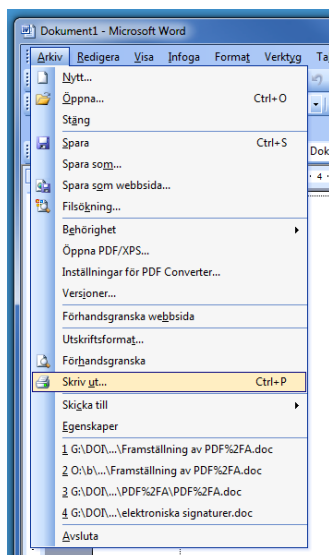
1.1 Validering i Adobe Acrobat Pro Preflight 10.1.3

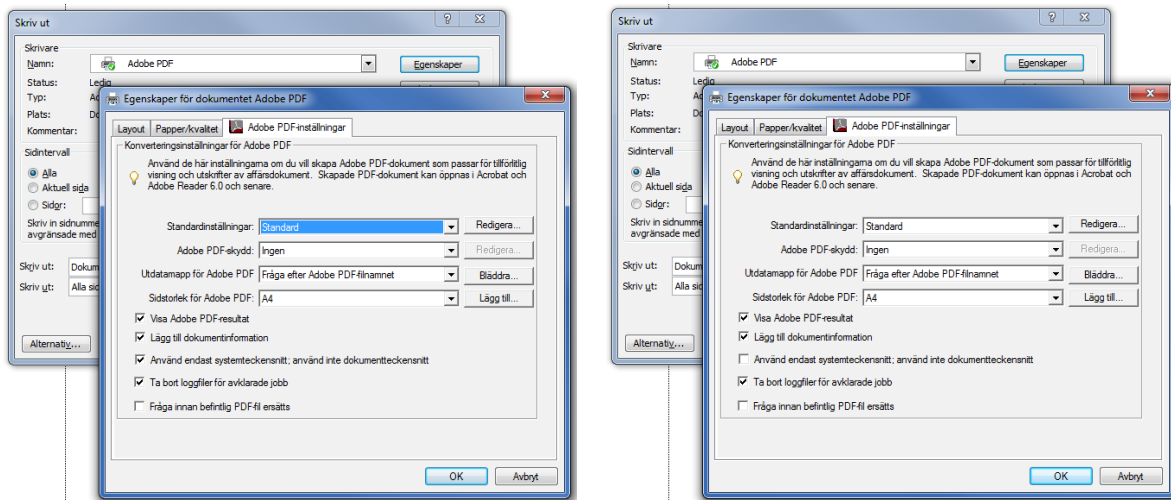
1.1.1 Om dokumentet framställdes i LibreOffice 4.0

Felmeddelande	Effektiv åtgärd
Svenska <i>Strukturerad PDF-fil: Ogiltig språkidentifierare</i>	Valet av "språk" för antingen hela eller delar av dokumentet har fått en felaktig språkidentifierare; ange språket för hela dokumentet, och/eller delar av dokumentet (se a. Fel! Hittar inte referenskölla. Fel! Hittar inte referenskölla.).

1.1.2 Om dokumentet framställdes i Microsoft Office Word 2003

Felmeddelande	Effektiv åtgärd
Engelska <i>CIDset in subset font is incomplete (x matches on y pages)</i> Svenska <i>CIDset i deluppsättningsteckensnittet är ofullständigt (x träffar på y sida)</i>	Dokumentets teckensnitt har inte omslutits i dokumentet. Gå till Arkiv > Skriv ut > Namn: Adobe PDF > Egenskaper > Använd endast systemteckensnitt; använd inte dokumentteckensnitt = avkryssa > OK > Stäng. Konvertera dokumentet nu som vanligt.





1.2 Fel efter konvertering

1.2.1 Om dokumentet framställdes i Microsoft Office Word 2003

1.2.1.1 Ord- mellanslag/gränser förvrängs

Beskrivning av felet	Effektiv åtgärd
<p>"Ord-mellanslagen" eller "ord-gränserna" konverteras inte korrekt, exempelvis, "http www delas upp som "httpw" och "ww". Felet kan observeras genom att markera orden, exempelvis, dubbelklicka på ordet, och den markerar "http w".</p>	<p>Problemet verkar bero på valet av teckensnitt. Felet påträffas vid val av teckensnitt.</p> <p>Observerat teckensnitt som orsakat detta problem är:</p> <ul style="list-style-type: none"> - Cambria <p>Detta innebär att ett annat teckensnitt måste väljas.</p>

